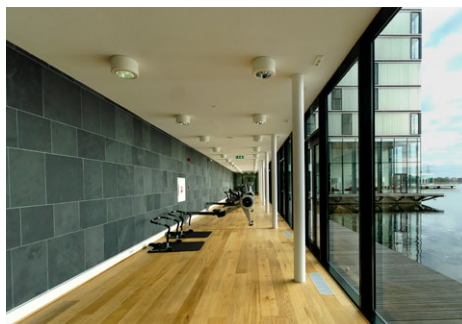
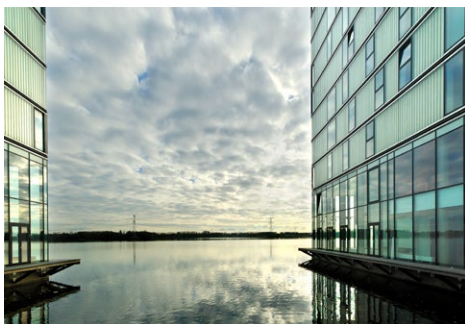
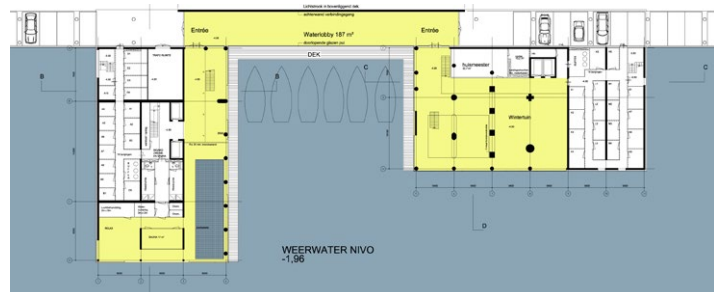
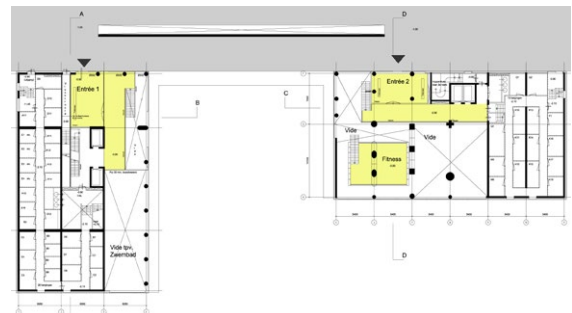
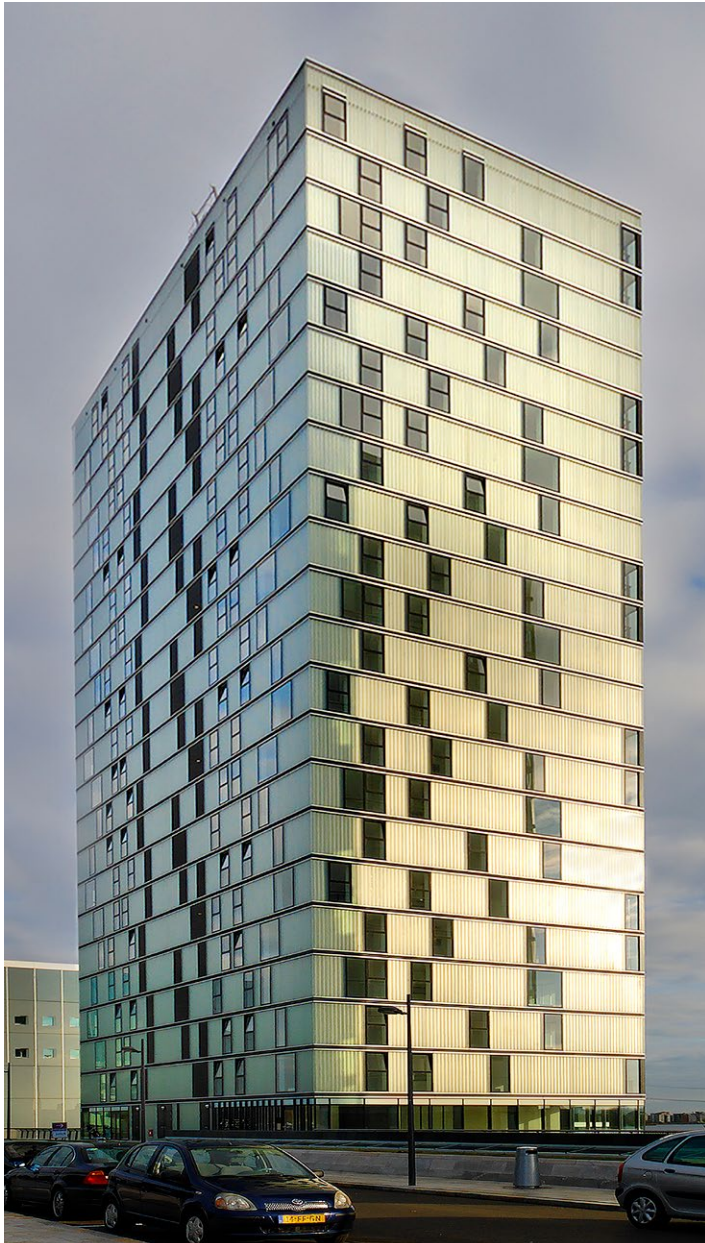


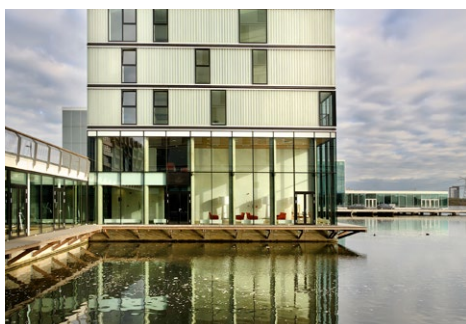
**Side by Side, Almere**  
Side by Side, Almere



Side by Side, Almere  
Side by Side, Almere



Side by Side, Almere  
Side by Side, Almere



## Side by Side, Almere

Side by Side, Almere

**Als dramatische bakens in de stad zullen de twee woontorens de vernieuwing van Almere's stadshart verbeelden. Gesitueerd op de grens van land en water - van stadscentrum en Weerwater - spelen zij een sleutelrol in het stadslandschap en presenteren een nieuwe on-Nederlandse wooncultuur.**

**Met een knipoog naar Mies van der Rohe's Lake Shore Drive Apartments in Chicago zijn twee identieke torens in een L-vormige compositie geplaatst, waarbij de herhaling het geheel een zekere harmonieuze rust doet uitstralen, terwijl de verdraaiing voor een subtiele dynamiek zorgt. Deze compositie heeft bovendien een stedenbouwkundige betekenis: de route die in de toekomst zal ontstaan van het station via OMA's nieuwe stadscentrum ketst op de torens en wordt afgebogen en teruggeleid het oude winkelcentrum in. Zo articuleert de L-vormige compositie van de torens ruimtelijk de nieuwe gebogen hoofdroute van Almere's stadshart waarmee oud en nieuw aan elkaar verknoopt worden.**

**Vanaf de andere zijde over het Weerwater heen gezien vervullen de torens eveneens een signalerende functie: Almere krijgt een grootstedelijke skyline. Om dit tekenkarakter te versterken en bovendien recht te doen aan de extreem uiteenlopende posities van waaruit de torens worden waargenomen, is bewust gekozen voor een zeer abstracte materialisatie van de gevels in industrieel glas, zodat het van verre lijkt alsof zich aan de oevers van het meer twee kristallen genesteld hebben. Het mozaïek van kozijnen maakt van dichtbij de rijkdom aan woningtypen zichtbaar.**

**De torens zijn tevens iconen van een voor Nederland nieuwe wooncultuur. Bovenop de inspirerende context - enerzijds midden in het stedelijk leven, anderzijds de weidse verstillings van het polderlandschap - en de rijke woningdifferentiatie - twintig verschillende typen waarbij telkens de ruimtelijke compositie voorop staat - is in de sokkel van de torens een breed palet van collectieve voorzieningen opgenomen - van marina en wintertuin tot sauna en fitness.**



Like two dramatic urban beacons, these residential towers physically express the ongoing revitalization of Almere's city core. Situated on the border between land (the city centre) and water (Weerwater lake) they strike a key note in the urban landscape and announce a new, un-Dutch domestic culture.

With a respectful nod to Mies van der Rohe's Lake Shore Drive apartments in Chicago, the two identical towers stand in an L-shaped composition, with the repetition projecting an element of harmony whilst the rotation shows a subtle sense of energy. This composition has a contextual significance: the future route extending from the station to OMA's new city centre is deflected at the towers and led back into the existing shopping centre. Thus the L-shaped configuration spatially articulates the new main route curving through the city centre stitching old and new together as it proceeds.

From the other side of the Weerwater the two towers provide a visual indication that Almere is going to have a metropolitan skyline. To bolster their landmark character and to satisfy all the many views to be had of the towers from the city, the facades have a deliberately abstract rendering in industrial glass, so that from a distance it seems more as if two crystals have settled on the shores of the lake. Closer up the mosaic of door and window frames reveal the great wealth of housing types the two contain.

The towers are, at the same time, icons of a new Dutch domestic culture. Aside from the scintillating context (a hub of urban activity within the vast reaches of the dormant polder) and the wide variety of dwellings (twenty types where the main focus of each one is on the spatial composition), the plinth on which the towers stand boasts a broad spectrum of communal facilities, from marina and winter garden to sauna and gym.

**opdrachtgever/client:**  
Blauwhoed / Eurowoningen  
bv, Rotterdam

**programma/programme:**  
144 appartementen/  
apartments  
21.000 m<sup>2</sup> wintertuin/  
wintergarden  
zwembad/swimmingpool  
sauna/sauna  
fitness/fitness

**architect/architect:**  
Frits van Dongen,  
de Architecten Cie.

**projectteam/project team:**  
R. ten Bras, C. Smeets,  
J. Molenaar, K.S. Liu,  
M.Corda, R. Bos, R. Konijn

**landschapsarchitect/  
landscape designer:**  
DS landschapsarchitecten,  
Amsterdam

**aannemer/contractor:**  
Van Wijnen,  
Alphen a/d Rijn B.V.

**constructeur/  
structural engineer:**  
Pieters Bouwtechniek, Delft

**datum opdracht/  
date of commission:**  
1998

**bouwjaar/  
date of construction:**  
2004 - 2007

**bruto oppervlakte/  
gross surface:**  
27.230 m<sup>2</sup>

**inhoud/volume:**  
79.540 m<sup>3</sup>